

Fachbereich WIRTSCHAFT/IT

Kaufmännische Berufe

⇒ **Kaufmann/Kauffrau für Büromanagement**

Ausbildungsdauer: 3 Jahre

⇒ **Verkäufer/in**

Ausbildungsdauer: 2 Jahre

⇒ **Kaufmann/Kauffrau im Einzelhandel**

Ausbildungsdauer: 3 Jahre

IT-Berufe

⇒ **Fachinformatiker/in
(Anwendungsentwicklung)**

Ausbildungsdauer: 3 Jahre

⇒ **IT-Systemkaufmann/kauffrau**

Ausbildungsdauer: 3 Jahre

⇒ **Informatikkaufmann/kauffrau**

Ausbildungsdauer: 3 Jahre

CISCO SYSTEMS

NETWORKING
ACADEMY

Ausbildungsbegleitend wird an der **CISCO-Akademie** des Beruflichen Schulzentrums Wiesau für die IT-Berufe eine

Zusatzausbildung zum Erwerb von weltweit anerkannten Cisco-

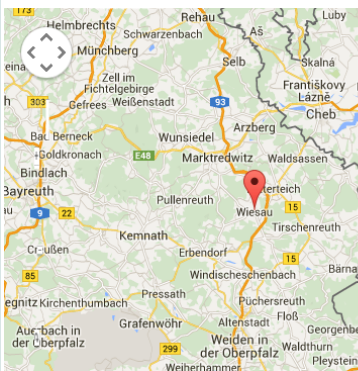
Zertifikaten angeboten (Cisco Certified Entry Network Technician, Cisco Certified Network Associate).



Lage und Anfahrt

Die Staatliche Berufsschule Wiesau ist verkehrstechnisch schnell und einfach zu erreichen:

- mit dem PKW über die Autobahn A93 Ausfahrt Wiesau/ Mitterteich/ Tirschenreuth,
- mit der Deutschen Bahn, Bahnstrecke Regensburg-Hof, Bahnhof Wiesau (Bahnhof direkt neben Schulgelände)



SCHULENTWICKLUNG



Schulisches Qualitätsmanagement (QmBS)

Kontinuierliches, systematisch und transparent gestaltetes Qualitätsmanagement zur schul- und unterrichtsbezogenen Weiterentwicklung.



Schulpastoral

Seelsorgliche Begleitung und Konfliktprävention durch Beratungsangebote von ausgebildeten und qualifizierten Lehrkräften.



Inklusion

Gemeinsame Beschulung von behinderten und nichtbehinderten Jugendlichen und Stärkung der Förderungskompetenz der Lehrkräfte.

INKLUSIVE BERUFLICHE BILDUNG IN BAYERN



Sozialpädagogische Betreuung

Sozialpädagogische Unterstützung der Schüler durch Jugendsozialarbeiterin und Beratungslehrer.

Referenzschule für Medienbildung

Referenzschule für Medienbildung

Verbesserung der Qualität des Unterrichts durch Nutzung digitaler Medien.



Seminarschule Informatik

Referendarausbildung für das Lehramt an beruflichen Schulen mit dem Zweitfach Informatik.



Berufsschule Plus

Erwerb der Fachhochschulreife parallel zur Erstausbildung für besonders leistungsbereite und leistungsfähige Auszubildende.



ECDL-Prüfungszentrum

Möglichkeit, Prüfungen für ECDL (European Computer Driving Licence)-Module an der Berufsschule abzulegen.



BSZ
Staatliches
Berufliches
Schulzentrum
Wiesau



Unter dem Dach des Staatl. Beruflichen Schulzentrums Wiesau sind folgende Schulen beheimatet:

- **Berufsschule Wiesau**
- **Berufsfachschule für gastgewerbliche Berufe**
- **Berufsfachschule für Hotel- und Tourismusmanagement**
- **Berufsfachschule für IT-Berufe**
- **Fachschule für EDV (Wirtschaftsinformatiker, Informatiktechniker)**

Daneben besteht für alle Schüler mit mittlerem Schulabschluss die Möglichkeit die Fachhochschulreife zu erwerben.

- **Berufsschule Plus**

Derzeit werden am BSZ-Wiesau insgesamt ca. 1700 Schüler- und Schülerinnen in 60 bis 70 Klassen mit Teilzeit- oder Blockunterricht und 20 Klassen in Vollzeitunterricht beschult.

Der Unterricht wird von rund 80 hauptamtlichen und 30 nebenberuflichen Lehrkräften erteilt.

Die **BERUFSSCHULE** ist für eine Vielzahl von Ausbildungsberufen der Region und darüber hinaus die zuständige Sprengelschule.

Staatliche Berufsschule Wiesau

Pestalozzistr. 2

95676 Wiesau

Tel.: 09634 - 92 03 0

Fax.: 09634 - 82 82

Mail: info@bs-wiesau.de

Web: www.bs-wiesau.de

Info

FACHBEREICHE UND AUSBILDUNGSBERUFE

Fachbereich **METALL**

- ⇒ **Industriemechaniker** (IHK)
Ausbildungsdauer: 3 1/2 Jahre
- ⇒ **Feinwerkmechaniker - Werkzeugbau** (HWK)
Ausbildungsdauer: 3 1/2 Jahre
- ⇒ **Feinwerkmechaniker - Maschinenbau** (IHK)
Ausbildungsdauer: 3 1/2 Jahre
- ⇒ **Werkzeugmechaniker** (IHK)
Ausbildungsdauer: 3 1/2 Jahre
- ⇒ **Metallbauer - Konstruktionstechnik** (HWK)
Ausbildungsdauer: 3 1/2 Jahre
- ⇒ **Konstruktionsmechaniker** (IHK)
Ausbildungsdauer: 3 1/2 Jahre
- ⇒ **KFZ- Mechatroniker** (HWK)
Ausbildungsdauer: 3 1/2 Jahre

Die Berufsschule Wiesau ist länderübergreifende Sprengelschule (Bayern, Baden-Württemberg, Rheinlandpfalz, Saarland, Sachsen und Thüringen) für die Ausbildungsberufe der Steine- und Erden-Industrie:

- ⇒ **Aufbereitungsmechaniker**
Ausbildungsdauer: 3 Jahre
- ⇒ **Verfahrensmechaniker**
Ausbildungsdauer: 3 Jahre

Für die drei Bundesländer Bayern, Sachsen und Thüringen ist Wiesau Fachsprengel für den Ausbildungsberuf

- ⇒ **Rollladen- und Sonnenschutzmechaniker**
Ausbildungsdauer: 3 Jahre

Für die **fachpraktische Ausbildung** stehen die modernsten Betriebsmittel zur Verfügung: z.B. CNC 5ax simultan Fräszentrum, 3-Achsen CNC Drehmaschine mit Gegenspindel, 3D Wasserstrahlschneidanlage, vollautomatische Profil- u. Flächenschleifmaschine, CNC-Abkantpresse



Fachbereich **BAU/HOLZ**

- ⇒ **Berufsgrundbildungsjahr Schreiner**
Vollzeitschuljahr, welches der dualen Ausbildung in den Lehrjahren 2 und 3 vorgeschaltet ist.



An der Berufsschule Wiesau findet zudem die Grundbildung, also die Beschulung im 1. Lehrjahr, für folgende Berufe des Bauhauptgewerbes statt:

Tiefbau:

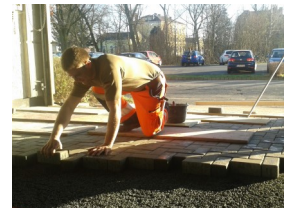
- ⇒ **Straßenbauer**
- ⇒ **Rohrleitungsbauer**
- ⇒ **Kanalbauer**

Hochbau:

- ⇒ **Maurer**
- ⇒ **Beton- und Stahlbetonbauer**

Ausbau:

- ⇒ **Fliesen-, Platten- und Mosaikleger**
- ⇒ **Trockenbaumonteur**
- ⇒ **Stuckateur**
- ⇒ **Estrichleger**



In den Lehrjahren 2 und 3 verteilen sich die Auszubildenden auf die berufsspezifischen Sprengelschulen der Oberpfalz (BSZ Schwandorf, BS Neumarkt) sowie Würzburg (Josef-Greising-Schule) und Nürnberg (BS 11).

An der **BERUFSSCHULE** werden die folgenden Ausbildungsberufe in Block- oder Teilzeitunterricht ausgebildet:

Fachbereich **HOTEL- u. GASTGEWERBE**

Seit dem Schuljahr 2011/12 ist die Berufsschule Wiesau Schulstandort in der dualen Ausbildung für das Hotel- und Gastgewerbe für die Landkreise Tirschenreuth, Neustadt a.d. Waldnaab, Amberg-Sulzbach, Schwandorf sowie die Städte Weiden und Amberg.

Unterrichtet werden die Berufsgruppen:

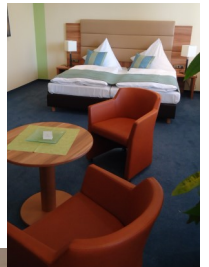
- ⇒ **Koch/Köchin**
- ⇒ **Hotelfachmann/frau**
- ⇒ **Restaurantfachmann/frau**
- ⇒ **Hotelkaufmann/frau**
im 1. Ausbildungsjahr
- ⇒ **Fachkraft im Gastgewerbe**
- ⇒ **Fachkraft für Systemgastronomie**
im 1. Ausbildungsjahr

Ausgestattet mit zwei Ausbildungsküchen, einem Hotelzimmer, Rezeption, Restaurant und Service-raum wird Ausbildung auf internationalem Niveau geboten.

Darüber hinaus bietet die Berufsschule Wiesau interessierten Jugendlichen die Möglichkeit, die

Berufsfachschule für gastgewerbliche Berufe

zu besuchen. Hier werden in einem Vollzeit-



schuljahr die Inhalte des 1. Ausbildungsjahres in den oben genannten Berufen vermittelt.