

Fachbereich WIRTSCHAFT/IT

Kaufmännische Berufe

- ⇒ **Kaufmann/Kauffrau für Büromanagement**
Ausbildungsdauer: 3 Jahre
- ⇒ **Verkäufer/in**
Ausbildungsdauer: 2 Jahre
- ⇒ **Kaufmann/Kauffrau im Einzelhandel**
Ausbildungsdauer: 3 Jahre

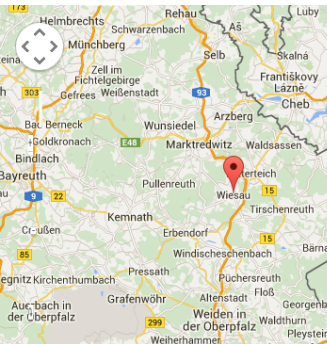
IT-Berufe

- ⇒ **Fachinformatiker/in (Anwendungsentwicklung)**
Ausbildungsdauer: 3 Jahre
- ⇒ **IT-Systemkaufmann/kauffrau**
Ausbildungsdauer: 3 Jahre
- ⇒ **Informatikkaufmann/kauffrau**
Ausbildungsdauer: 3 Jahre
- ⇒ **Mathematisch-technischer Softwareentwickler**
Ausbildungsdauer: 3 Jahre

CISCO SYSTEMS NETWORKING ACADEMY Ausbildungsbegleitend wird an der **CISCO-Akademie** des Beruflichen Schulzentrums Wiesau für die IT-Berufe eine Zusatzausbildung zum Erwerb von weltweit anerkannten Cisco-Zertifikaten angeboten (Cisco Certified Entry Network Technician, Cisco Certified Network Associate).



Lage und Anfahrt



Die Staatliche Berufsschule Wiesau ist verkehrstechnisch schnell und einfach zu erreichen:

- mit dem PKW über die Autobahn A93 Ausfahrt Wiesau/ Mitterteich/ Tirschenreuth,
- mit der Deutschen Bahn, Bahnstrecke Regensburg-Hof, Bahnhof Wiesau (Bahnhof direkt

SCHULENTWICKLUNG



Schulisches Qualitätsmanagement (QmbS)

Kontinuierliches, systematisch und transparent gestaltetes Qualitätsmanagement zur schul- und unterrichtsbezogenen Weiterentwicklung.



Schulpastoral

Seelsorgliche Begleitung und Konfliktprävention durch Beratungsangebote von ausgebildeten und qualifizierten Lehrkräften.



Inklusion

Gemeinsame Beschulung von behinderten und nichtbehinderten Jugendlichen und Stärkung der Förderungskompetenz der Lehrkräfte.



Sozialpädagogische Betreuung

Sozialpädagogische Unterstützung der Schüler durch Jugendsozialarbeiterin und Beratungslehrer.



Referenzschule für Medienbildung

Verbesserung der Qualität des Unterrichts durch Nutzung digitaler Medien.



Seminarschule Informatik

Referendarausbildung für das Lehramt an beruflichen Schulen mit dem Zweifach Informatik.



Berufsschule Plus

Erwerb der Fachhochschulreife parallel zur Erstausbildung für besonders leistungsbereite und leistungsfähige Auszubildende.



ECDL-Prüfungszentrum

Möglichkeit, Prüfungen für ECDL (European Computer Driving Licence)-Module an der Berufsschule abzulegen.



Unter dem Dach des Staatl. Beruflichen Schulzentrums Wiesau sind folgende Schulen beheimatet:

- **Berufsschule Wiesau**
- **Berufsfachschule für gastgewerbliche Berufe**
- **Berufsfachschule für Hotel- und Tourismusmanagement**
- **Berufsfachschule für IT-Berufe**
- **Fachschule für Wirtschaftsinformatik (mit Fachrichtung Informatiktechnik)**

Daneben besteht für alle Schüler mit mittlerem Schulabschluss die Möglichkeit die Fachhochschulreife zu erwerben.

- **Berufsschule Plus**

Derzeit werden am BSZ-Wiesau insgesamt ca. 1700 Schüler- und Schülerinnen in 60 bis 70 Klassen mit Teilzeit- oder Blockunterricht und 20 Klassen in Vollzeitunterricht beschult.

Der Unterricht wird von rund 90 hauptamtlichen und 10 nebenberuflichen Lehrkräften erteilt.

Die **BERUFSSCHULE** ist für eine Vielzahl von Ausbildungsberufen der Region und darüber hinaus die zuständige Sprengelschule.

Staatliches Berufliches Schulzentrum Wiesau

Pestalozzistr. 2

95676 Wiesau

Tel.: 09634 - 92 03 0

Fax.: 09634 - 82 82

Mail: info@bs-wiesau.de



FACHBEREICHE UND AUSBILDUNGSBERUFE

Fachbereich METALL

- ⇒ **Industriemechaniker** (IHK)
Ausbildungsdauer: 3 1/2 Jahre
- ⇒ **Feinwerkmechaniker - Werkzeugbau** (HWK) Aus-
bildungsdauer: 3 1/2 Jahre
- ⇒ **Feinwerkmechaniker - Maschinenbau** (IHK)
Ausbildungsdauer: 3 1/2 Jahre
- ⇒ **Werkzeugmechaniker** (IHK)
Ausbildungsdauer: 3 1/2 Jahre
- ⇒ **Metallbauer - Konstruktionstechnik** (HWK)
Ausbildungsdauer: 3 1/2 Jahre
- ⇒ **Konstruktionsmechaniker** (IHK)
Ausbildungsdauer: 3 1/2 Jahre
- ⇒ **KFZ- Mechatroniker** (HWK)
Ausbildungsdauer: 3 1/2 Jahre

Die Berufsschule Wiesau ist länderübergreifende Sprengel-
schule (Bayern, Baden-Württemberg, Rheinlandpfalz, Saar-
land) für die Ausbildungsberufe der Steine- und Erden-
Industrie:

- ⇒ **Aufbereitungsmechaniker**
Ausbildungsdauer: 3 Jahre
- ⇒ **Verfahrensmechaniker**
Ausbildungsdauer: 3 Jahre

Für die drei Bundesländer Bayern, Sachsen und Thüringen
ist Wiesau Fachsprengel für den Ausbildungsberuf

- ⇒ **Rollladen- und Sonnenschutzmechatroniker**
Ausbildungsdauer: 3 Jahre

Bayernweiter Schulsprengel für den Ausbildungsberuf

- ⇒ **Produktionstechnologie**
Ausbildungsdauer: 3 Jahre

Für die **fachpraktische Ausbildung** stehen die moderns-
ten Betriebsmittel zur Verfü-
gung: z.B. CNC 5ax simu-
lan Fräszentrum, 3-
Achsen CNC Drehmaschi-
ne mit Gegenspindel,
3D Wasserstrahlschneide-
anlage, vollautomatische
Profil- u. Flächenschleifma-
schine, CNC-Abkantpresse



Fachbereich BAU/HOLZ

- ⇒ **Berufsgrundbil-
dungsjahr Schreiner**
Vollzeitschuljahr, wel-
ches der dualen Ausbil-
dung in den Lehrjahren
2 und 3 vorgeschaltet
ist.



An der Berufsschule Wiesau findet zudem die Grund-
bildung, also die Beschulung im 1. Lehrjahr, für folgen-
de Berufe des Bauhauptgewerbes statt:

Tiefbau:

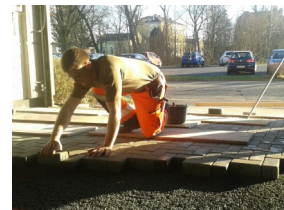
- ⇒ **Straßenbauer**
- ⇒ **Rohrleitungsbauer**
- ⇒ **Kanalbauer**

Hochbau:

- ⇒ **Maurer**
- ⇒ **Beton- und Stahlbetonbauer**

Ausbau:

- ⇒ **Fliesen-, Platten- und Mosaikleger**
- ⇒ **Trockenbaumonteur**
- ⇒ **Stuckateur**
- ⇒ **Estrichleger**



In den Lehrjahren 2 und 3 verteilen sich die Auszubil-
denden auf die berufsspezifischen Sprengelschulen
der Oberpfalz (BSZ Schwandorf, BS Neumarkt) sowie
Würzburg (Josef-Greising-Schule) und Nürnberg (BS
11).

An der **BERUFSSCHULE** werden die folgenden
Ausbildungsberufe in Block- oder Teilzeitunterricht
besucht:

Fachbereich HOTEL- u. GASTGEWERBE

Seit dem Schuljahr 2011/12 ist die Berufsschule Wie-
sauer Schulstandort in der dualen Ausbildung für das
Hotel- und Gastgewerbe für die Landkreise Tirschen-
reuth, Neustadt a.d. Waldnaab, Amberg-Sulzbach,
Schwandorf sowie die Städte Weiden und Amberg.

Unterrichtet werden die Berufsgruppen:

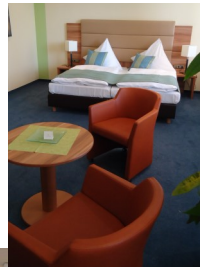
- ⇒ **Koch/Köchin**
- ⇒ **Hotelfachmann/frau**
- ⇒ **Restaurantfachmann/frau**
- ⇒ **Hotelkaufmann/frau**
im 1. Ausbildungsjahr
- ⇒ **Fachkraft im Gastgewerbe**
- ⇒ **Fachkraft für Systemgastronomie**
im 1. Ausbildungsjahr

Ausgestattet mit zwei Ausbildungs-
küchen, einem Hotelzimmer, Rezep-
tion, 2 Restaurants und Service-
raum wird Ausbildung auf internati-
onalem Niveau angeboten.

Darüber hinaus bietet die Berufs-
schule Wiesau interessierten Ju-
gendlichen die Möglichkeit, die

**Berufsfach-
schule für
gastgewerb-
liche Berufe**
zu besuchen.

Hier werden in
einem Vollzeit-



schuljahr die Inhalte des 1.
Ausbildungsjahres in den
oben genannten Berufen
vermittelt.